

SWITCHES DS2:

- DS2/1: Rezerwa
- DS2/2-off: Podłącz Led1 równoległe do zielonych diod czynnika 1 i 1a. Podłącz Led2 równoległe do czerwonych diod czynnika 1 i 1a. Podłącz Led4 równoległe do zielonych diod czynnika 2 i 2a. Podłącz Led5 równoległe do czerwonych diod czynnika 2 i 2a.
- DS2/2-On: Podłącz Led1/Led2/Led4/Led5 do zielonych diod czynnika 1/1a/2/2a.
- DS2/3: Nie używane.
- DS2/4 on: Czytnik z interfejsem Wiegand

SWITCHES JP4:

- TPL3:
- JP4/1-4: Adres kontrolerów. Patrz tabela poniżej.
- JP4/5 on: Umożliwia dostęp kodu do programu typ: 3.1.4.1
- TPL4:
- JP4/1-5: Adresy kontrolerów. Patrz tabela poniżej.
- TPL3 and TPL4:
- JP4/6,7,8: Technologia czytnika: All off; Magnetyczna ISO2 lub Kod Kreskowy 39 (jeżeli kod kreskowy zewrzyj) Dat1 i Dat2 z 0V). 6 on - Wiegand (do 50 bits) ze sprawdzaniem parzystości (przełącz także DS2/4 na on) 7 on - Wiegand (do 50 bits) bez sprawdzania parzystości (przełącz także DS2/4 na on); 8 on - Pac.Easykey; 6,7 on: Dotykowy; 6,8 on: Radiowy; 7,8 on - Znak Wodny; 6,7,8 on: Magnetyczna ISO1 lub Kod Kreskowy 2/5 (jeżeli kod kreskowy zewrzyj) Dat1 i Dat2 z 0V).

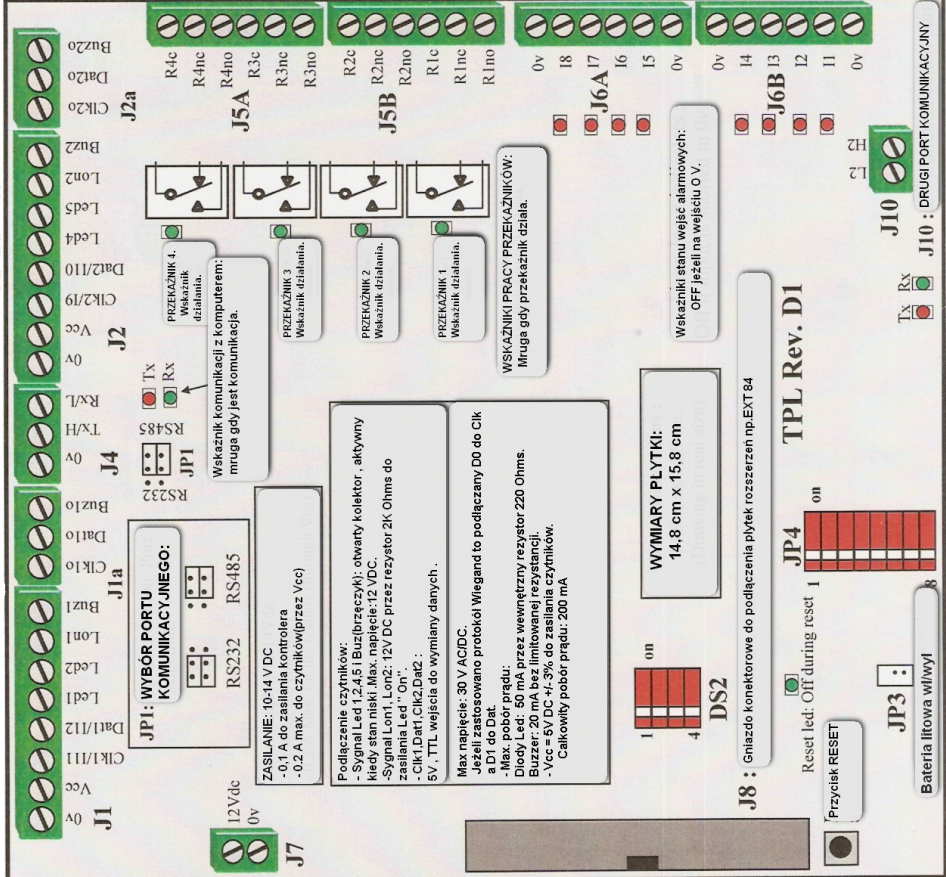
ADRESY KONTROLERÓW

JP4/1:	0	1	0	1	0	1	0	1	0	1	0	1	0	1		
JP4/2:	0	0	1	0	1	0	1	0	1	0	1	0	1	0		
JP4/3:	0	0	0	1	1	0	0	0	1	1	0	0	1	1		
JP4/4:	0	0	0	0	0	0	1	1	1	1	1	1	1	1		
JP4/5:	0	0	0	0	0	0	0	0	0	0	0	0	0	0		
TPL4:	00	01	02	03	04	05	06	07	08	09	10	11	12	13	14	15
TPL3:	01	02	03	04	05	06	07	08	09	10	11	12	13	14	15	16
JP4/1:	0	1	0	1	0	1	0	1	0	1	0	1	0	1		
JP4/2:	0	0	1	0	1	0	1	0	1	0	1	0	1	0		
JP4/3:	0	0	0	1	1	0	0	0	1	1	0	0	1	1		
JP4/4:	0	0	0	0	0	0	0	1	1	1	1	1	1	1		
JP4/5:	1	1	1	1	1	1	1	1	1	1	1	1	1	1		
TPL4:	16	17	18	19	20	21	22	23	24	25	26	27	28	29	30	31

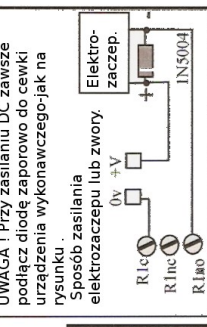
1=Jumper ON, 0=Jumper OFF

- RS-485
- Ekranowana para 22/24 AWG. Maksymalna długość przewodu: 1200 m. Ekran podłączamy tylko od strony koncentratora (konwertera)
- RS-232
- Trzyżyłowy przewód 22 lub 24 AWG (0,21-0,33mm²). Maksymalna długość: 10 m.

J1a: Drzwi 1 - J4: Port komunikacyjny
czytnik wyjściowy
czytnik wyjściowy



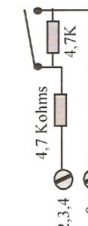
Podłączenie przełączników:
Dwużyłowy przewód 18 AWG (0,82 mm²)
Standardowa długość: 10 m.
Dla odległości dłuższych należy dobrać indywidualnie przekrój przewodu.
UWAGA! Przy zasilaniu DC zawsze podłącz diodę zaporno do cewki urządzenia wykonawczego - jak na rysunku.
Sposób zasilania elektrozaczepu lub zwory.



- Relay # 4 Common
- Relay # 4 NC
- Relay # 4 NO
- Relay # 3 Common
- Relay # 3 NC
- Relay # 3 NO
- Relay # 2 Co.
- Relay # 2 NC
- Relay # 2 NO
- Relay # 1 Common
- Relay # 1 NC
- Relay # 1 NO

Obciążenie styków przełącznika:
max. 24 V AC/DC / 1 A
lub 12 V AC/DC / 2 A

Podłączenie wejść alarmowych:
Dwużyłowy przewód typu AWG 22. Maksymalna długość: 100 m. Wejścia od 15 do 18 bytko dwustanowe.



WYMIARY PŁYTKI:
14,8 cm x 15,8 cm

WSKAZNIKI PRACY PRZEKAZNIKÓW:
Migają gdy przełącznik działa.

WSKAZNIKI stanu wejść alarmowych:
OFF jeżeli na wejściu 0V.

D.D.S. TPL Rev. D1 Layout.
Doc. -08TE012 TPL RevD1 Layout*