

Moduł wideo V+



Moduł V+ firmy DDS jest innowacyjną i zintegrowaną platformą łączącą kontrolę dostępu z zarządzaniem wideo. Dedykowany jest zarówno dla małych jak i dużych instalacji. Monitoring CCTV, kontrola dostępu i zarządzanie alarmami zintegrowane są na jednej platformie. Charakterystyczna jest tutaj łatwość i prostota obsługi modułu biorąc pod uwagę wykorzystywanie potężnego narzędzia, jakim jest oprogramowanie Amadeus 5.

Istnieje możliwość podjęcia trafnych i ważnych decyzji dzięki znajomości faktów, na podstawie pełnej bazy zdjęć i danych odtwarzanych na żywo.

Moduł V+ oferuje funkcje modułu klienta CCTV (podgląd na żywo i odtwarzanie zapisów wideo, porównywanie obrazu wideo ze zdjęciami, wykonywanie zdjęć, sterowanie PTZ itp.), w połączeniu z możliwością monitorowania zapisów wideo powiązanych z kontrolą dostępu i zdarzeniami alarmowymi.

Na przykład po wykryciu podejrzanego zdarzenia, moduł V+ pozwala osobie obsługującej zweryfikować alarm i umożliwia zdalne sterowanie dostępnymi funkcjami: zamknięcie / otwarcie drzwi lub włączenie / wyłączenie odpowiedniej strefy alarmowej za pośrednictwem przycisków sterujących tablicy kontrolnej.

Wszystkie niezbędne informacje są zebrane w przejrzysty układ konfigurowalny: logiczny widok z kamer, okna z możliwością wyświetlania wielu obrazów, zdarzenia na żywo, dziennik zdarzeń i przyciski ułatwiające zarządzanie.

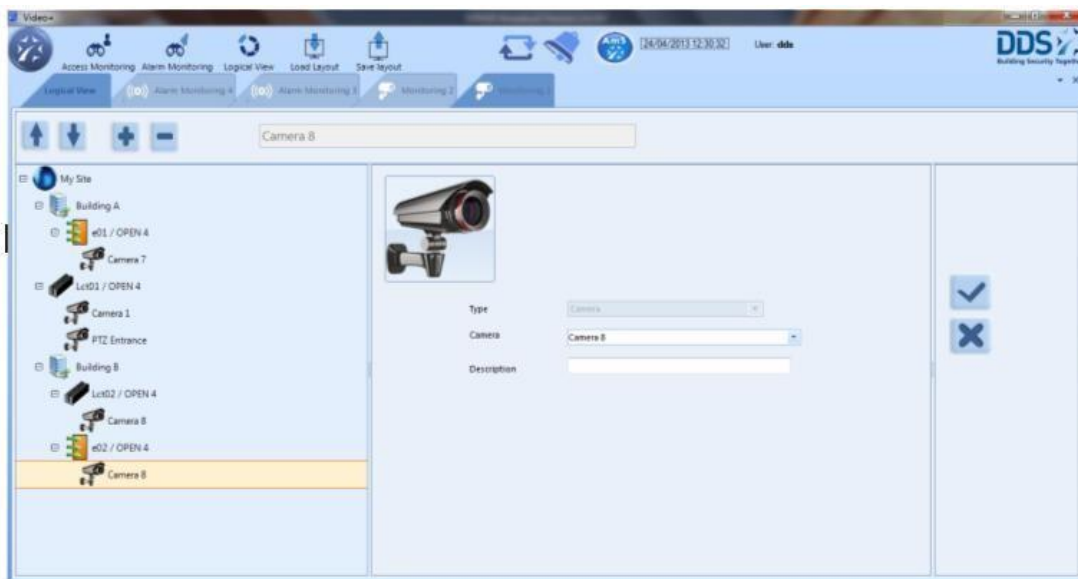
Dzięki integracji z oprogramowaniem do zarządzania wideo, moduł V+ może obsługiwać szeroką gamę kamer i koderów wiodących w branży producentów. V+ może być uruchomiony jednocześnie na kilku komputerach.

Główny pasek narzędzi

Otwieranie nowych zakładek, wprowadzanie / zapisywanie układu wyświetlanych okien i zarządzanie statusem migających ikon bezpośrednio z paska narzędzi.

Zakładki

Wybierz żądaną zakładkę z trzech dostępnych typów: podgląd logiczny, dostęp i monitorowanie alarmów. Korzystaj z wielu zakładek jednocześnie, zarządzaj różnymi obszarami oddzielnie (np. 1 zakładka na piętro). Grupuj zakładki poziomo lub pionowo, aby zmaksymalizować wydajność wyświetlania.



Podgląd logiczny

Skonfiguruj podgląd logiczny, aby zmaksymalizować rozmieszczenie kamer. Powiąż aktywną kamerę z czytnikiem lub wejściem. Szybka lokalizacja odpowiednich elementów. Grupowanie logiczne jest definiowane przez operatora systemu niezależnie od położenia fizycznego elementów systemu. Przeciągnij i upuść kamerę na ekranie, aby wyświetlić skojarzony strumień wideo na żywo. Podgląd logiczny jest również używany do konfiguracji zakładek i zlokalizowania wejść oraz czytników.

Podgląd w oknach

Logiczna organizacja podglądu pozwala na przeglądanie obrazów z kamer w wielu oknach jednocześnie oraz analizę na żywo i jednoczesne odtwarzanie nagrania. Powierzchnia okien może być powiększona w celu wykrycia interesujących nas szczegółów lub zmniejszona w celu podglądu większej ilości kamer w jednym czasie.

Szczegóły zdarzeń i zdjęcia posiadaczy kart można wyświetlić na zakładce na górze ekranu. Moduł V+ wyświetla obrazy automatycznie po wywołanym alarmie, po zdarzeniu dostępu lub ręcznie na żądanie.

Kamery mogą być powiązane z określonymi oknami. Kilka zakładek okien może być otwieranych równolegle, a ich specyfikacje są dostępne w systemie.

Dzielnik obrazu

Lokalny pasek narzędzi oferuje narzędzia do zarządzania oknami, uznawania lub potwierdzania alarmu, wyświetlania wydarzeń zapisanych w pamięci, wyświetlania zdjęć użytkowników kart, automatycznie dostosowując rozmiar wyświetlanego okna.

Przyciski sterujące

Zarządzaj strumieniem wideo na żywo, odtwarzaj obraz, zrób zdjęcie, steruj kamerami PTZ, zamknij / otwórz drzwi, uzbrój / rozbrój strefę alarmu używając tablicy kontrolnej.

Dziennik zdarzeń dostępu/alarmów

W zależności od typu zakładki przychodzące zdarzenia dostępu lub alarmy pojawiają się automatycznie z podaniem czasu, miejsca i osoby wywołującej zdarzenie. Gdy kamera jest powiązana z czytnikiem lub wejściem to istnieje możliwość, aby przeciągnąć i upuścić zdarzenie dotyczące dostępu / alarmu z danego czytnika / wejścia na wyświetlane okno, w celu monitorowania zapisów wideo powiązanych z tymi zdarzeniami.

Użytkownik może dostosować do własnych potrzeb dany układ. Barwa, status ikon, możliwości sortowania i inne zaawansowane funkcje ułatwiają maksymalne wykorzystanie dostępnego materiału wideo modułu.

Dziennik modułu V+ jest automatycznie aktualizowany z aplikacji Amadeus 5. Natomiast działania wykonywane w module V+ natychmiastowo aktualizują oprogramowanie DDS.

Interakcja:

- Milestone XProtect, OnSSI Ocularis, integracje z innym oprogramowaniem do zarządzania kamerami są w przygotowaniu
- Kamery IP obsługiwane przez Milestone, OnSSI
- Amadeus 5 z modułem V+



DDS LTD. - 16 HAUMAN STREET, IND. ZONE TALPIOT, JERUSALEM 93420

P.O.B. 8144, JERUSALEM 91080 ISRAEL

TEL: +972.2.678.8264/5 FAX: +972.2.678.8269

E-MAIL: MARKETING@DDS-SECURITY.COM WWW.DDS-SECURITY.COM

THOR Sp. z o. o. Gdańsk ul. Beniowskiego 5, www.thor.com.pl, thor@thor.com.pl, +48 58 552 36 14

